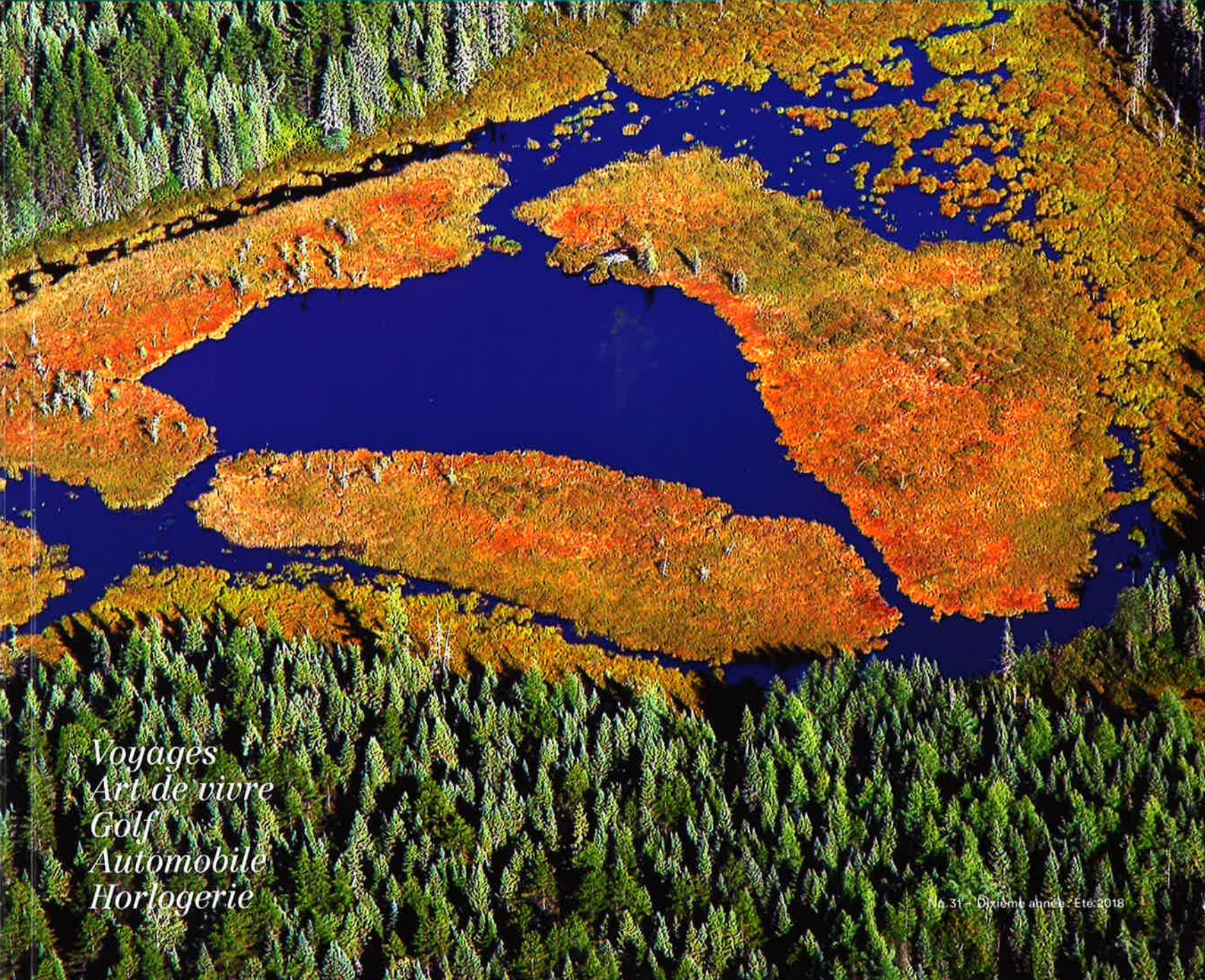


Où? *magazine*



Voyages
Art de vivre
Golf
Automobile
Horlogerie



Terre Blanche

À l'évocation des mots « Terre Blanche », on devine dans le regard du golfeur, cette petite étincelle reflétant un souvenir resté intact ou brillante d'un désir tenace de jouer sur ces terres. Connu de tous, amateurs et professionnels de golf, si ce n'est pour en avoir fait l'expérience, tout au moins pour en avoir tant entendu parler, l'hôtel Terre Blanche abrite l'un des plus prestigieux parcours au monde, nommé meilleur golf de France en 2017.

Cette magnifique propriété fut jadis celle de l'aristocrate Charles Bouge et de sa famille. En 1979, l'acteur Sean Connery en fit l'acquisition, il la céda quelques années plus tard à Dietmar Hopp, un important industriel allemand, passionné de golf et amoureux de la Provence. Les ambitions de Hopp ne sont pas feintes, le projet titanesque de bâtir sur ces terres un resort de golf a demandé des années de travail et de pugnacité. Quatre ans et demi de travaux pharaoniques pour transformer cette terre aride en un havre de verdure. L'aboutissement du projet fut un succès et permit l'ouverture de l'hôtel en septembre 2004.

Point d'orgue au cœur de la Provence

Le trou 6 du parcours Le Château offre une vue spectaculaire sur le Château situé en surplomb du green. D'où le nom donné au parcours.



Le 18 du parcours Le Riou est un par 5 de toute beauté. Des étendues d'eau jalonnent le trou jusqu'au clubhouse.



La Villa Terre Blanche de 300 mètres carrés est la plus luxueuse.

UN CENTRE D'ENTRAÎNEMENT UNIQUE AU MONDE

Depuis l'inauguration de son centre d'entraînement en 2010, le domaine a acquis une nouvelle dimension. Nombreux sont les pros à venir s'entraîner sur ce site exceptionnel. L'Albatros Performance Center de Terre Blanche, est le premier centre d'entraînement certifié « European Tour Performance Institute » donnant la possibilité à tous golfeurs, novices ou confirmés, d'apprendre les techniques golfigues, de se perfectionner et de s'entraîner dans des conditions optimales. Les méthodes d'enseignement et d'entraînement les plus reconnues et efficaces y sont présentes au même titre que des installations et équipements technologiques. Le Practice propose 64 tapis sur 2 niveaux, pour moitié en espace couvert, éclairé en rez-de-chaussée et pour moitié en extérieur au 1^{er} niveau. Une zone de practice sur herbe est ouverte de mai à octobre. 2 putting greens extérieurs, 1 putting green intérieur, 2 greens d'approches et des bunkers, complètent les installations mises à disposition pour le petit jeu. L'Albatros de Terre Blanche accueille l'Académie David Leadbetter, l'une des plus célèbres académies d'enseignement au monde. Les théories et les méthodes de David Leadbetter (membre d'honneur du Club) ont révolutionné le golf, et son influence reste incomparable à tous les niveaux. L'enseignement est conçu pour répondre aux besoins des joueurs de tous âges et tous niveaux débutants, amateurs ou professionnels du circuit. C'est ici que le Pôle France Elite s'entraîne dans des conditions optimales. Salles de soins, vidéo, salle de gym, fitness... le domaine n'oublie pas les jeunes locaux avec le projet de développer une école de golf pour que les enfants de la région (150 élèves) bénéficient de ces équipements ultramodernes.

TERRE BLANCHE, PARADIS DES GOLFEURS...

Les deux parcours de golf, Le Château et Le Riou, ont été conçus par l'un des meilleurs architectes américains, Dave Thomas. Inspirés par la nature et parfaitement intégrés au site, ces deux 18-trous épousent vallons, lacs, ravines et autres cascades. Ils requièrent une technique confirmée et du sang froid ! L'extrême beauté du paysage saura consoler des mauvais coups. Le Château, 6616 mètres, exigeant sur le plan sportif, offre un magnifique challenge aux golfeurs ambitieux. Les bunkers, les greens, les positions des drapeaux permettent aux joueurs de connaître les véritables conditions de jeu d'un parcours de championnat. Il récompense ainsi les meilleurs joueurs pour leur précision et leur longueur. Les obstacles d'eau y sont nombreux et spectaculaires. Le Riou, 6005 mètres, est situé à flanc de colline, face aux villages provençaux du Haut-Var. Ce parcours technique exige stratégie de jeu et précision. Il est réservé aux membres du Club, à leurs invités et aux clients de l'hôtel. Hôte du « Terre Blanche Ladies Open » intégré au Ladies European Tour Access Series, il est aussi un redoutable parcours de championnat.

LE BIOMECASWING CENTER

Dirigé par Jean-Jacques Rivet, ostéopathe et athlète accompli, le centre utilise les connaissances scientifiques de la biomécanique combinées aux technologies modernes. Il permet aux golfeurs de tous niveaux de parfaire l'accomplissement et la compréhension de leur swing afin d'amener leur jeu plus rapidement au niveau qu'ils désirent. En prenant en compte la morphologie et les capacités personnelles de chaque golfeur, ce système permet d'analyser la posture, la mobilité, l'équilibre et l'intensité de chaque geste du golfeur, pour adapter et optimiser son jeu. Le concept est fondé sur un savoir-faire résultant de l'expérience de dix années passées à optimiser le geste athlétique sur les différents tours du circuit professionnel de golf ainsi que dans de nombreuses autres disciplines sportives.



Le practice dispose de 64 tapis sur 2 niveaux, pour moitié en espace couvert, en rez-de-chaussée et pour moitié en extérieur au 1^{er} niveau.

TERRE BLANCHE, OASIS DE DÉTENTE...

Entre amis, en famille ou en couple, le resort de Terre Blanche est un véritable havre de paix. L'architecture joue l'harmonie parfaite avec la nature, de nombreuses œuvres d'art, tableaux et sculptures d'horizons divers s'invitent en tous lieux, offrant à notre regard un univers esthétique et épuré. Les 115 suites et villas indépendantes respectent l'esprit du paysage provençal et la tonalité de la nature; toutes sont décorées dans l'esprit de la région où la pierre de taille et la terre cuite prédominent. Chaque habitation est composée d'un salon et d'une terrasse privée, d'une chambre séparée, d'une salle de bain spacieuse et d'un espace de travail disposant de toutes les connexions avancées. L'excellence est inscrite dans les moindres détails, les espaces généreux offrent un confort absolu.

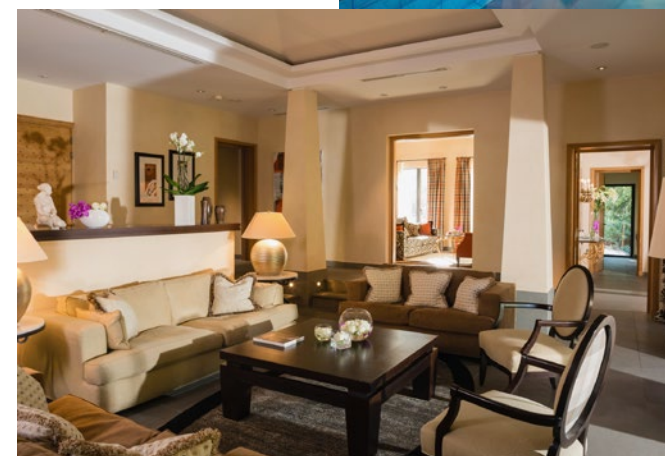
Quatre restaurants déclinent les saveurs méditerranéennes et provençales. On savoure une cuisine authentique et contemporaine. Le très reconnu Chef Philippe Jourdin a rejoint Terre Blanche en 2014. Son talent et sa créativité ont été de nouveau récompensés en 2016 avec une nouvelle étoile au Guide Michelin pour le restaurant gastronomique Le Faventia.



En haut: le restaurant Les Caroubiers est un espace ouvert sur le golf, la pause gourmande du clubhouse, idéal pour les golfeurs. Ci-dessus: le Chef Philippe Jourdin puise son inspiration dans les produits de saison.



Un des deux salons de la villa Estérel.



Lieu signature du Resort de Terre Blanche, la piscine à débordement offre une vue panoramique sur les collines du Pays de Fayence.

La piscine intérieure est l'emblème du spa. Avec ses colonnes blanches, ses grandes baies ouvertes sur le jardin et son puits de lumière laissant filtrer les rayons du soleil, ce lieu invite à la plénitude.

Havre de paix baigné de lumière, le spa de Terre Blanche allie harmonieusement luxe et authenticité. Son atmosphère intime, empreinte de raffinement et de sérénité, est un voyage des sens et de l'esprit, une parenthèse enchantée hors du temps pour mieux se retrouver avec soi-même et regagner équilibre et vitalité. Les soins proposés associent les méthodes de thérapies traditionnelles et ultra-modernes ainsi que les technologies et cosmétologies innovantes à l'aromathérapie propre à la Provence. Douze salles de soins, ainsi que deux suites avec hammam, jacuzzi et terrasse privées permettent aux couples, aux amis ou aux familles de partager des instants de bien-être.

Au sein de ce vaste de domaine de près de trois cent hectares, le sentiment de bien-être et de plénitude envahit si profondément qu'on en oublie le monde extérieur. Et pourtant, il serait dommage de ne pas s'aventurer dans les villages environnant, véritables bijoux de Provence. Du pays de Fayence au littoral azuréen, les multiples possibilités d'activités sportives et culturelles magnifieront votre séjour. Arpenter les ruelles étroites et typiques des plus anciens villages de France, découvrir l'Institut Gastronomie Riviera, les Ateliers de parfums de Grasse, partir en randonnées à pied, en VTT ou à cheval, s'initier au vol à voile ou rejoindre les côtes méditerranéennes... il y tant de beautés à découvrir au cœur de la Provence.

DELPHINE LUGRIN

.....
 Terre Blanche Hotel Spa Golf Resort *****
 3100 Route de Bagnols-en-Forêt
 FR-83440 Tournettes - Var
 T +33 (0)4 94 39 36 00
 reservations.hotel@terre-blanche.com
 www.terre-blanche.com

Photos © Terre Blanche